

RZUT PARTERU

SKALA

1:100

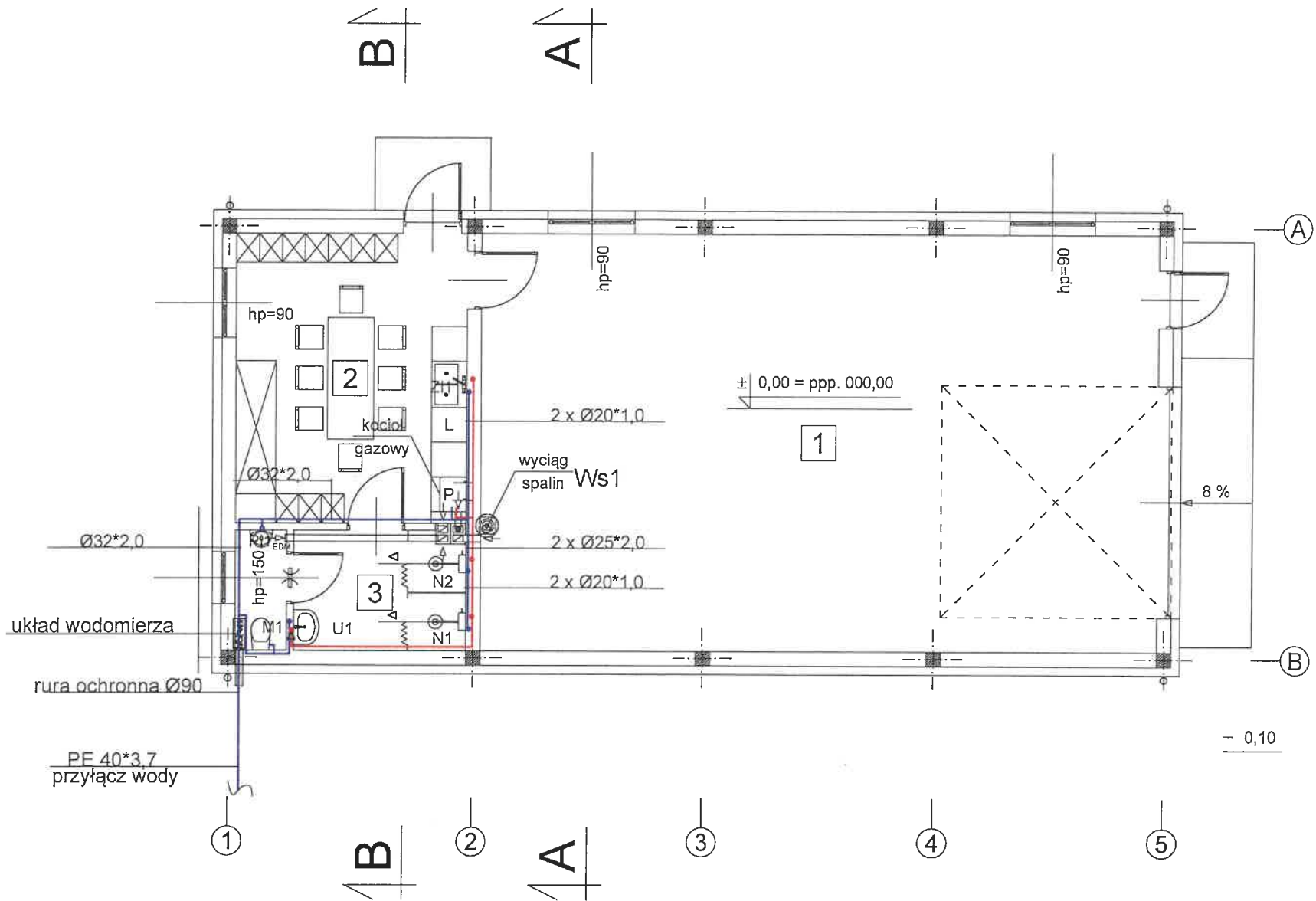
Powierzchnia zabudowy

134,9 m²

NR	POMIESZCZENIE	POSADZKA	POWIERZCHNIA UŻYTKOWA
1	magazyn	terakota	84,0 m ²
2	magazyn wydawania	terakota	19,7 m ²
3	pomieszczenie socjalne	terakota	7,7 m ²
RAZEM			111,4 m ²

Legenda:

- zimna woda
- - ciepła woda użytkowa
- ZI1 projektowany zlew
M1 projektowana muszla
U1 projektowana umywalka
N1 projektowany natrysk
CWU zasobnik ciepłej wody użytkowej
V=300l
Ws1 wentylator odciągu spalin
400V, 0,75 kW



PRAWA AUTORSKIE ZASTRZEŻONE
DOKONYWANIE ZMIAN, POPRAWEK, SKREŚLEŃ ITP.
ORAZ KOPIOWANIE I ROZPOWSZECZNIANIE BEZ ZGODY
PRACOWNI PROJEKTOWEJ JEST NIEDOZWOLONE

JEDNOSTKA PROJEKTOWA:	Pracownia Projektowa mgr inż. Danuta Pazdro ul. Żeromskiego 19 39-300 Mielec		
INWESTOR:	Gmina Niwiska 36-147 Niwiska 430		
NAZWA INWESTYCJI:	Budowa budynku magazynowego ochrony ludności i obrony cywilnej		BRANŻA: SANITARNA
ADRES INWESTYCJI:	Przylek gmina Niwiska, część działek nr ewid.: 738/3 i 738/12, Obręb 4 Przylek, jednostka ewidencyjna: 180604 2 gmina Niwiska		SKALA: 1:100
PRZEDMIOT RYSUNKU:	Rzut partru		NR RYSUNKU: WOD 1
OPRACOWANIE:	Maciej Wiącek	UPR. NR:	DATA: grudzień 2025 rok
PROJEKTANT:	mgr inż. Ewa Wiącek Uprawnienia budowlane do projektowania i kierowania robotami budowlanymi bez ograniczeń w specjalności sanitarniej	UPR. NR:	DATA: grudzień 2025 rok
		PODPIS:	

RZUT PARTERU

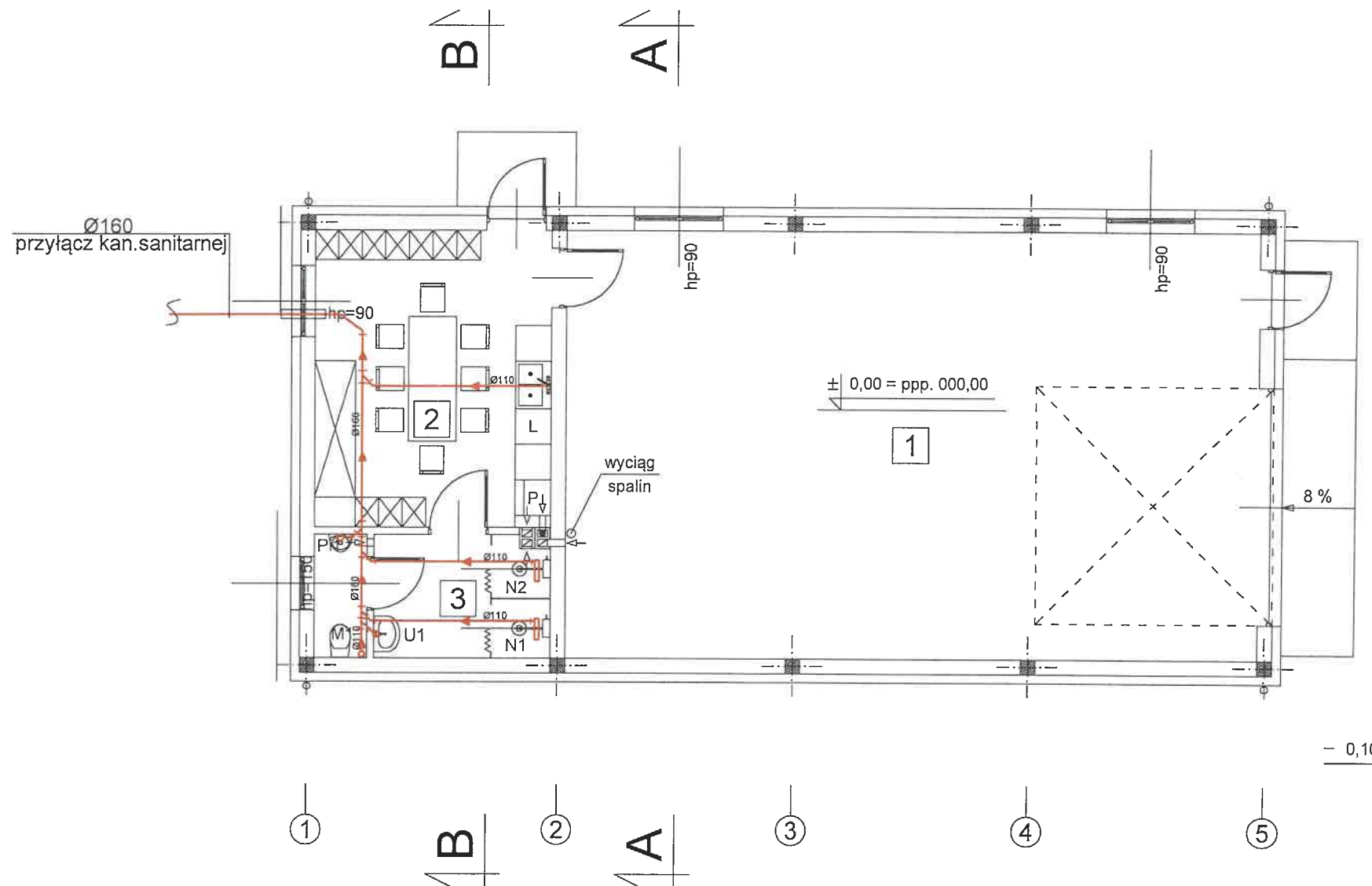
SKALA

1:100

Powierzchnia zabudowy

134,9 m²

NR	POMIESZCZENIE	POSADZKA	POWIERZCHNIA UŻYTKOWA
1	magazyn	terakota	84,0 m ²
2	magazyn wydawania	terakota	19,7 m ²
3	pomieszczenie socjalne	terakota	7,7 m ²
RAZEM			111,4 m ²



Legenda:

- średnica/kierunek spadku kan. sanitarna
- projektowany zlew
- projektowana muszla
- projektowana umywalka
- projektowany natrysk
- pion odpowietrzający

PRAWA AUTORSKIE ZASTRZEŻONE
DOKONYWANIE ZMIAN, POPRAWEK, SKRĘŚLEŃ ITP.
ORAZ KOPIOWANIE I ROZPOWSZECZNIANIE BEZ ZGODY
PRACOWNI PROJEKTOWEJ JEST NIEDOZWOLONE

JEDNOSTKA PROJEKTOWA:	Pracownia Projektowa mgr inż. Danuta Pazdro ul. Żeromskiego 19 39-300 Mielec		
INWESTOR:	Gmina Niwiska 36-147 Niwiska 430		
NAZWA INWESTYCJI:	Budowa budynku magazynowego ochrony ludności i obrony cywilnej		BRANŻA: SANITARNA
ADRES INWESTYCJI:	Przylek gmina Niwiska, część działek nr ewid.: 738/3 i 738/12, Obręb 4 Przylek, jednostka ewidencyjna: 180604 2 gmina Niwiska		SKALA: 1:100
PRZEDMIOT RYSUNKU:	Rzut partu		NR RYSUNKU: KAN 1
OPRACOWANIE:	Maciej Wiącek	UPR. NR: 15/99	DATA: grudzień 2025 rok
PROJEKTANT:	mgr inż. Ewa Wiącek Uprawnienia budowlane do projektowania i kierowania robotami budowlanymi bez ograniczeń w specjalności sanitarnej	UPR. NR: 15/99	DATA: grudzień 2025 rok

RZUT PARTERU

SKALA

1:100

Powierzchnia zabudowy

134,9 m²

NR	POMIESZCZENIE	POSADZKA	POWIERZCHNIA UŻYTKOWA
1	magazyn	terakota	84,0 m ²
2	magazyn wydawania	terakota	19,7 m ²
3	pomieszczenie socjalne	terakota	7,7 m ²
RAZEM			111,4 m ²

Legenda:

KCO kocioł centralnego ogrzewania

----- rurociagi co pex
----- rurociagi co stal

CV33-60/0,4 grzejnik stalowy konwektor

aparat grzewczo-wentylacyjny
temp.75/50C, p=12 kW
dp=1,0kPa, 800 m3/h

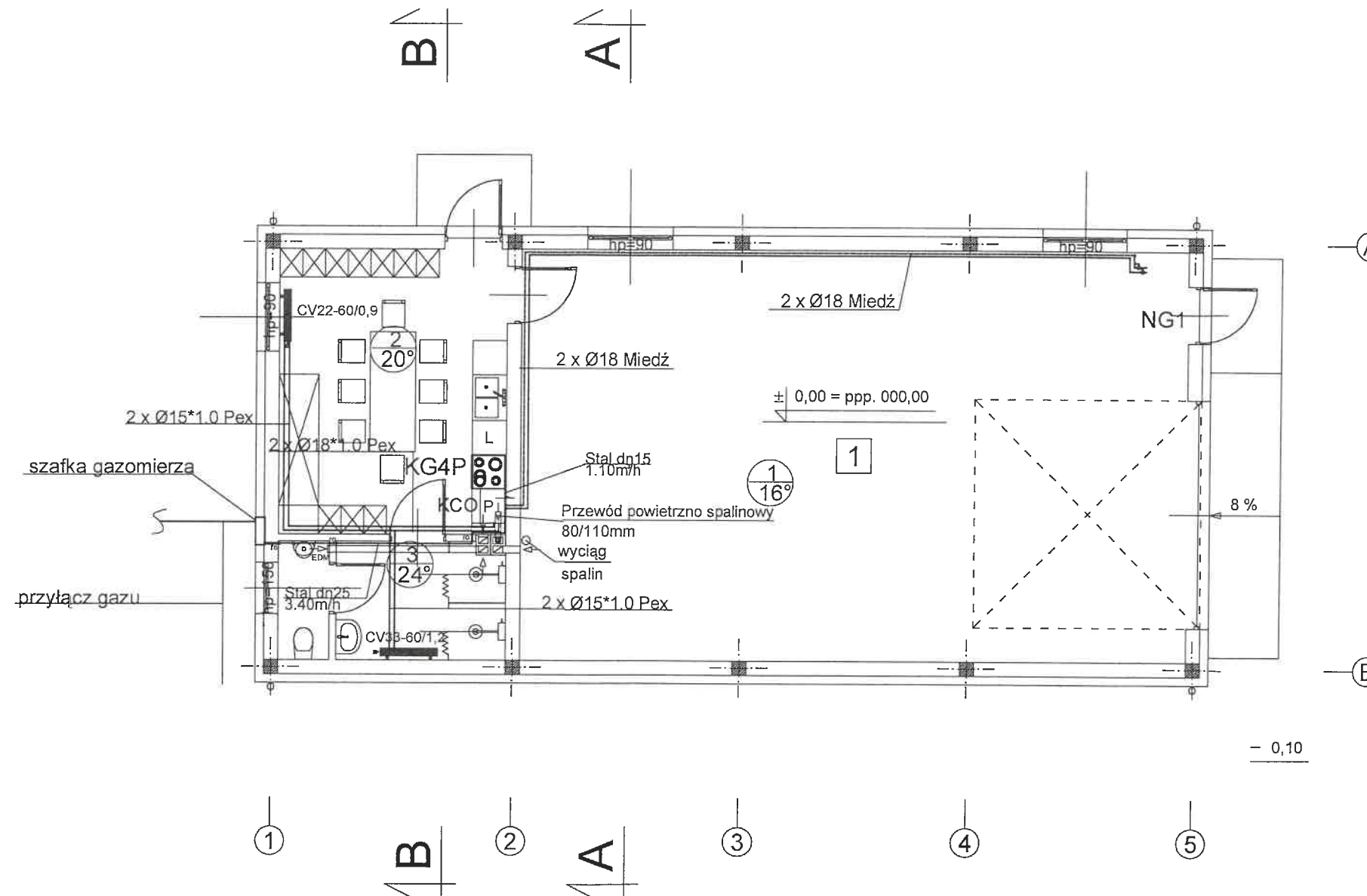
12/16 nr pomieszczenia
temperatura w pomieszczeniu

EDM wentylator łazienkowy EDM100 Venture Industries
230V, 29W,

----- rura stalowa gazowa

r.o. rura osłona z uszczelnieniem elastycznym

⊥ otwór wyrównawczy



	PRAWA AUTORSKIE ZASTRZEŻONE DOKONYWANIE ZMIAN, POPRAWEK, SKREŚLEŃ ITP. ORAZ KOPIOWANIE I ROZPOWSZECZNIANIE BEZ ZGODY PRACOWNI PROJEKTOWEJ JEST NIEDOZWOLONE
---	---

JEDNOSTKA PROJEKTOWA:	Pracownia Projektowa mgr inż. Danuta Pazdro ul. Żeromskiego 19 39-300 Mielec		
INWESTOR:	Gmina Niwiska 36-147 Niwiska 430		
NAZWA INWESTYCJI: Budowa budynku magazynowego ochrony ludności i obrony cywilnej	BRANŻA: SANITARNIA		
ADRES INWESTYCJI: Przylek gmina Niwiska, część działek nr ewid.: 738/3 i 738/12, Obręb 4 Przylek, jednostka ewidencyjna: 180604 2 gmina Niwiska	SKALA: 1:100		
PRZEDMIOT RYSUNKU: Rzut parteru ogrzewanie i gaz	NR RYSUNKU: CO 1		
OPRACOWANIE: Maciej Wiącek	UPR. NR:	DATA: grudzień 2025 rok	PODPIS:
PROJEKTANT: mgr inż. Ewa Wiącek Uprawnienia budowlane do projektowania i kierowania robotami budowlanymi bez ograniczeń w specjalności sanitarniej	UPR. NR: 15/99	DATA: grudzień 2025 rok	PODPIS: 